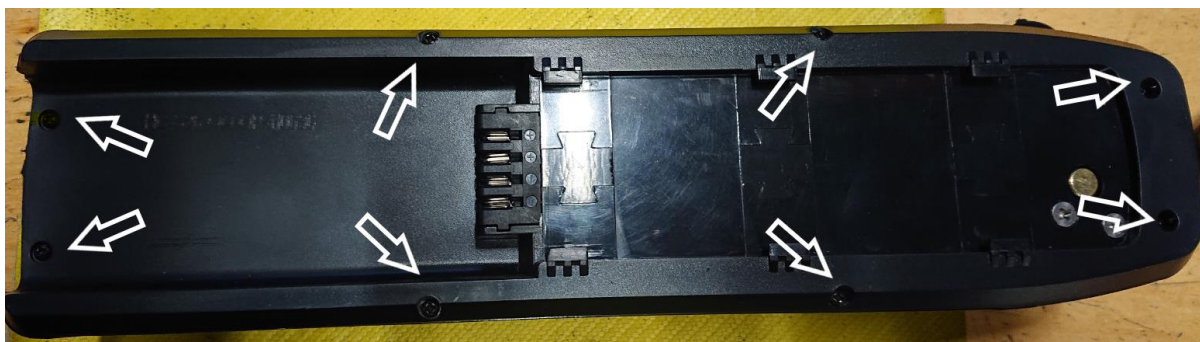


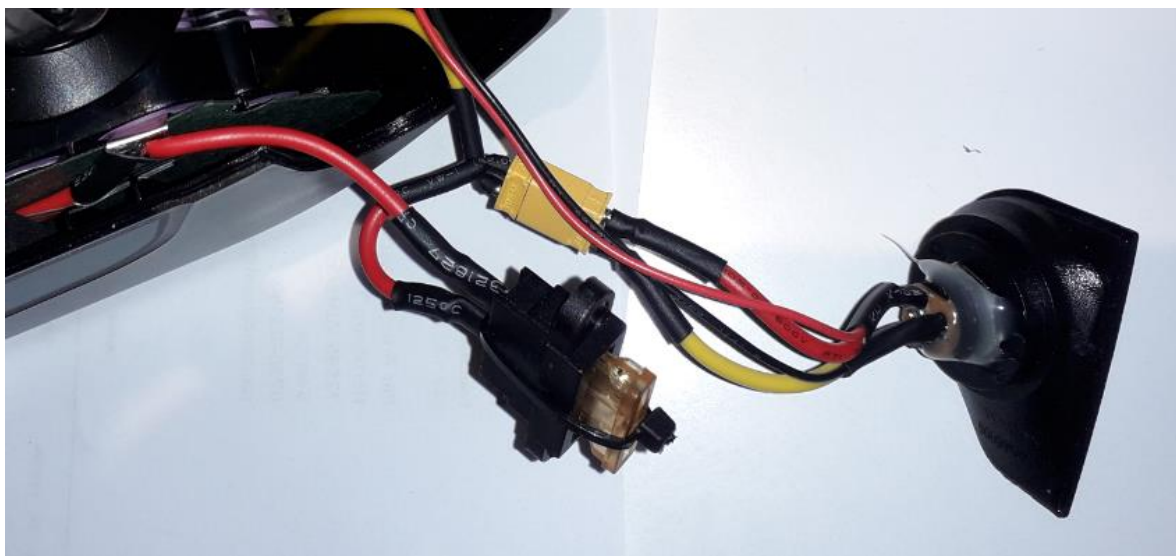
1. Skruva loss de 8 skruvarna.



2. Öppna lite i framkant så att laddningsingången kan plockas loss.



3. Dra försiktigt fram sladdarna så att säkringshållaren går att komma åt.



4. Byt säkringen och sätt sedan försiktigt tillbaka sladdarna och laddningången på plats.
5. Kolla att inga kablar ligger i kläm och skruva sedan ihop batteriet igen med de 8 skruvarna, skruva åt skruvarna växelvis.

Säkringen till dessa är en: 5A Flatstiftsäkring (MIDI - Orange)